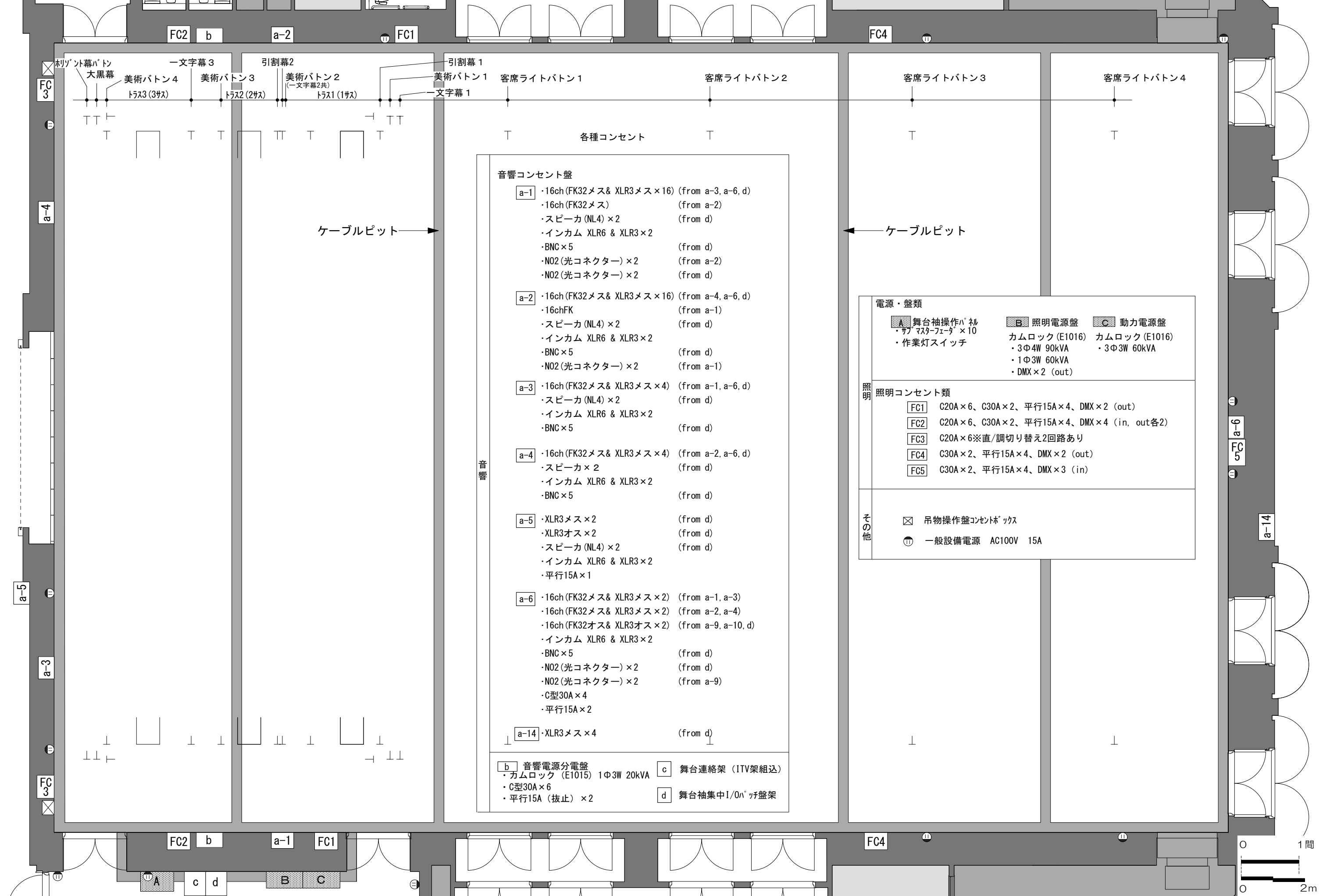


DOJIMA RIVER FORUM

ホール 図面データ

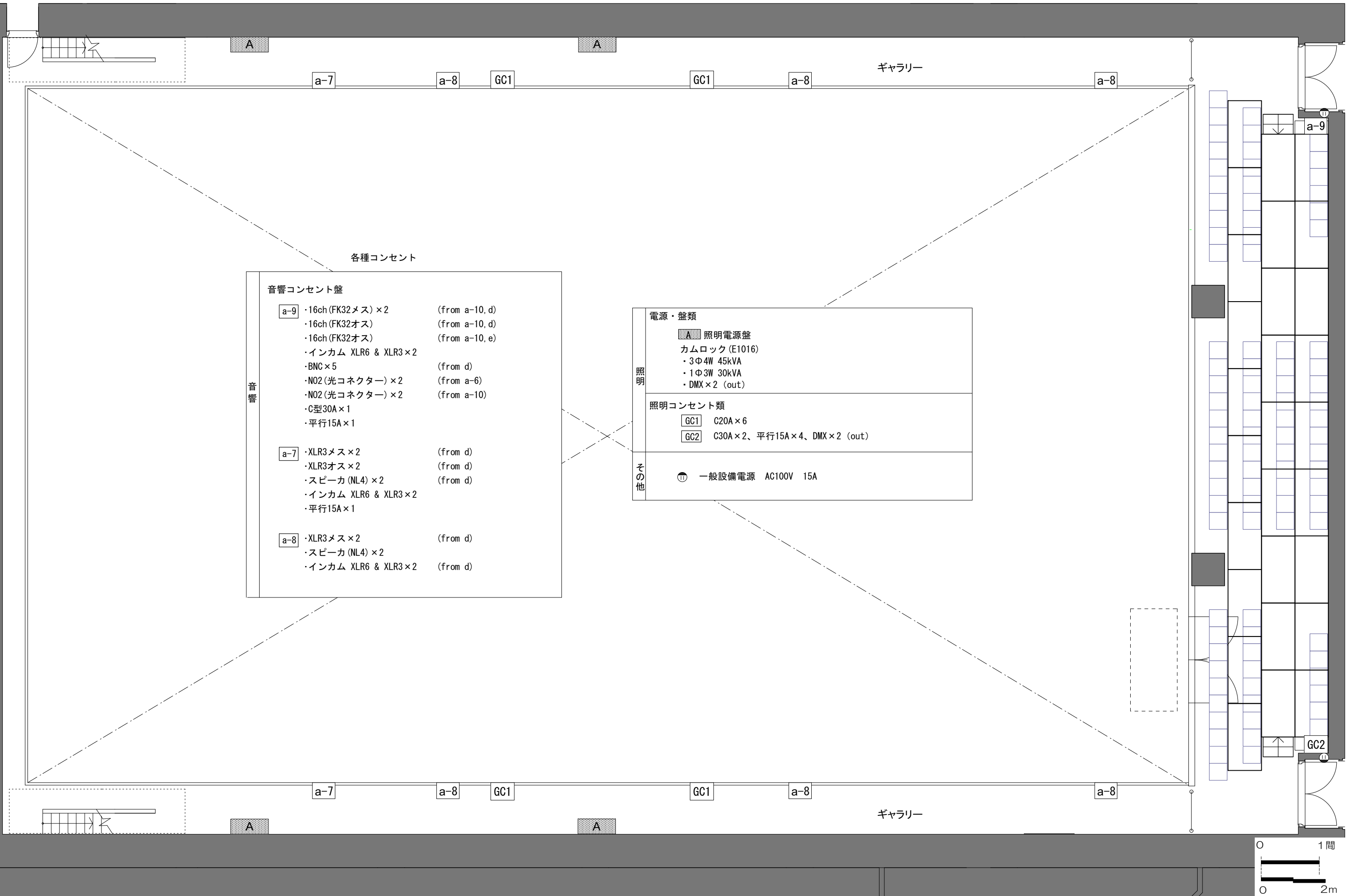


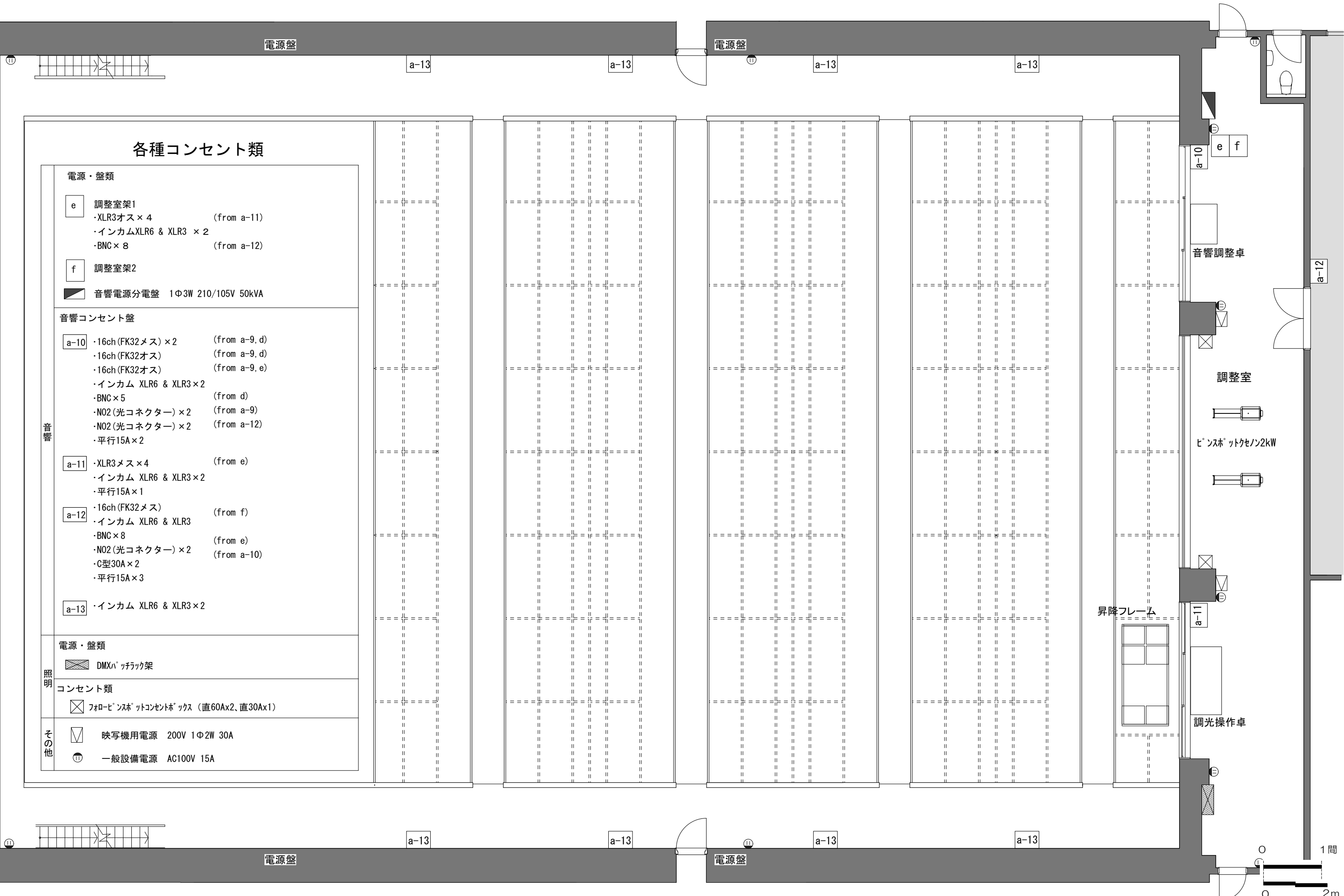
- 音響コンセント
- a-1**
 - ・16ch (FK32メス & XLR3メス × 16) (from a-3, a-6, d)
 - ・16ch (FK32メス) (from a-2)
 - ・スピーカ (NL4) × 2 (from d)
 - ・インカム XLR6 & XLR3 × 2
 - ・BNC × 5 (from d)
 - ・NO2 (光コネクター) × 2 (from a-2)
 - ・NO2 (光コネクター) × 2 (from d)
 - a-2**
 - ・16ch (FK32メス & XLR3メス × 16) (from a-4, a-6, d)
 - ・16ch FK (from a-1)
 - ・スピーカ (NL4) × 2 (from d)
 - ・インカム XLR6 & XLR3 × 2
 - ・BNC × 5 (from d)
 - ・NO2 (光コネクター) × 2 (from a-1)
 - a-3**
 - ・16ch (FK32メス & XLR3メス × 4) (from a-1, a-6, d)
 - ・スピーカ (NL4) × 2 (from d)
 - ・インカム XLR6 & XLR3 × 2
 - ・BNC × 5 (from d)
 - a-4**
 - ・16ch (FK32メス & XLR3メス × 4) (from a-2, a-6, d)
 - ・スピーカ × 2 (from d)
 - ・インカム XLR6 & XLR3 × 2
 - ・BNC × 5 (from d)
 - a-5**
 - ・XLR3メス × 2 (from d)
 - ・XLR3オス × 2 (from d)
 - ・スピーカ (NL4) × 2 (from d)
 - ・インカム XLR6 & XLR3 × 2
 - ・平行15A × 1
 - a-6**
 - ・16ch (FK32メス & XLR3メス × 2) (from a-1, a-3)
 - ・16ch (FK32メス & XLR3メス × 2) (from a-2, a-4)
 - ・16ch (FK32オス & XLR3オス × 2) (from a-9, a-10, d)
 - ・インカム XLR6 & XLR3 × 2
 - ・BNC × 5 (from d)
 - ・NO2 (光コネクター) × 2 (from d)
 - ・NO2 (光コネクター) × 2 (from a-9)
 - ・C型30A × 4
 - ・平行15A × 2
 - a-14**
 - ・XLR3メス × 4 (from d)
- b** 音響電源分電盤
 ・カムロック (E1015) 1Φ3W 20kVA
 ・C型30A × 6
 ・平行15A (抜止) × 2
- c** 舞台連絡架 (ITV架組込)
- d** 舞台袖集中I/Oラック盤架

- 電源・盤類
- A** 舞台袖操作ハコ
 ・サブマスターフェーダー × 10
 ・作業灯スイッチ
 - B** 照明電源盤
 カムロック (E1016)
 ・3Φ4W 90kVA
 ・1Φ3W 60kVA
 ・DMX × 2 (out)
 - C** 動力電源盤
 カムロック (E1016)
 ・3Φ3W 60kVA
- 照明 照明コンセント類
- FC1** C20A × 6, C30A × 2, 平行15A × 4, DMX × 2 (out)
 - FC2** C20A × 6, C30A × 2, 平行15A × 4, DMX × 4 (in, out各2)
 - FC3** C20A × 6 ※直/調切り替え2回路あり
 - FC4** C30A × 2, 平行15A × 4, DMX × 2 (out)
 - FC5** C30A × 2, 平行15A × 4, DMX × 3 (in)
- その他
- ☒ 吊物操作盤コンセントボックス
 - Ⓜ 一般設備電源 AC100V 15A

ホール1階平面図 1:100=A3

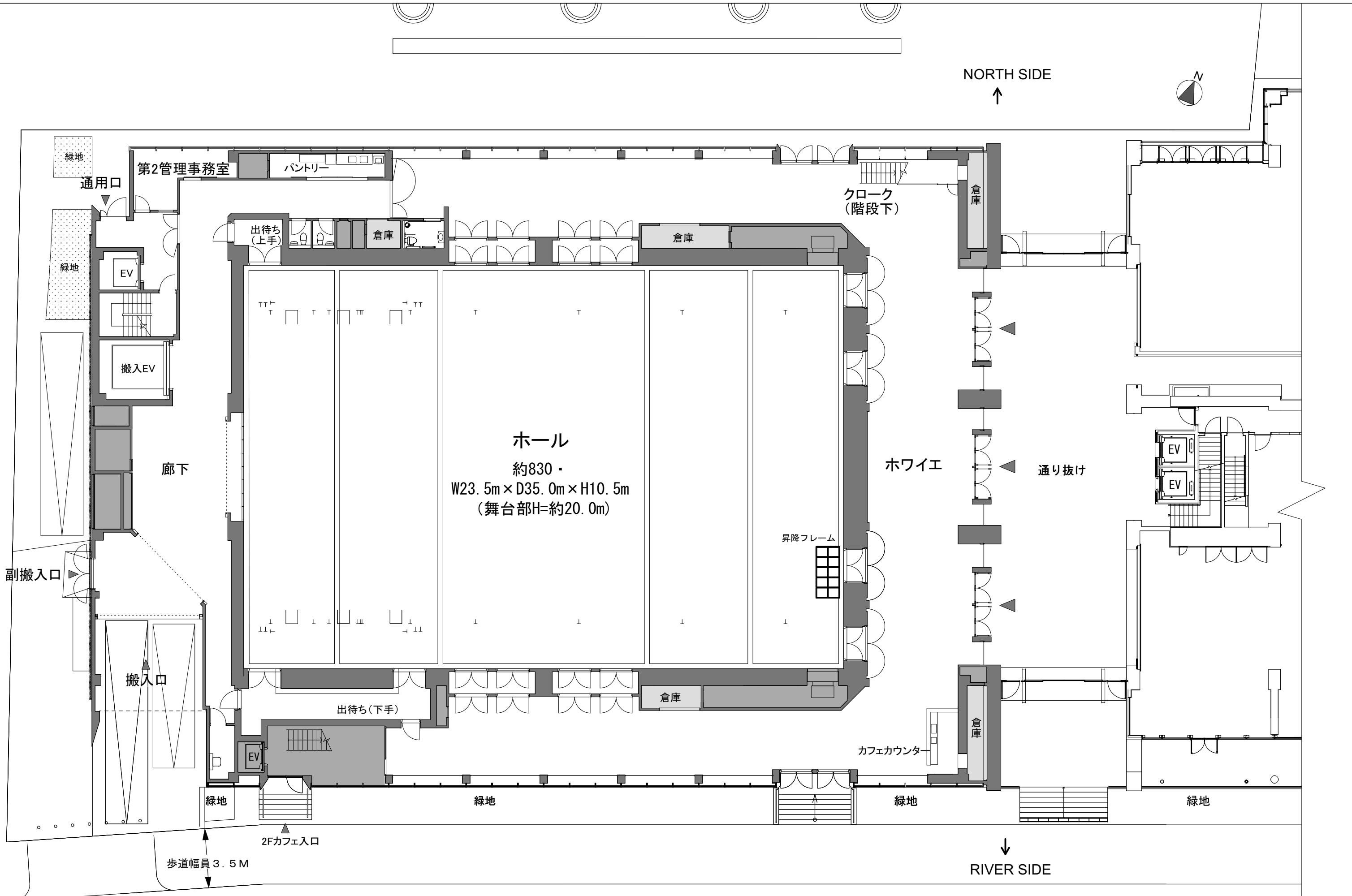






各種コンセント類

電源・盤類	
e	調整室架1 ・XLR3オス × 4 (from a-11) ・インカムXLR6 & XLR3 × 2 ・BNC × 8 (from a-12)
f	調整室架2
音響電源分電盤 1Φ3W 210/105V 50kVA	
音響コンセント盤	
a-10	・16ch (FK32メス) × 2 (from a-9, d) ・16ch (FK32オス) (from a-9, d) ・16ch (FK32オス) (from a-9, e) ・インカム XLR6 & XLR3 × 2 ・BNC × 5 (from d) ・NO2 (光コネクタ) × 2 (from a-9) ・NO2 (光コネクタ) × 2 (from a-12) ・平行15A × 2
a-11	・XLR3メス × 4 (from e) ・インカム XLR6 & XLR3 × 2 ・平行15A × 1
a-12	・16ch (FK32メス) (from f) ・インカム XLR6 & XLR3 ・BNC × 8 (from e) ・NO2 (光コネクタ) × 2 (from a-10) ・C型30A × 2 ・平行15A × 3
a-13	・インカム XLR6 & XLR3 × 2
電源・盤類	
DMXハッチラック架	
照明コンセント類	
フォロ-ヒーストットコンセントボックス (直60Ax2、直30Ax1)	
その他	
映写機用電源 200V 1Φ2W 30A	
一般設備電源 AC100V 15A	



ホールエリア1階平面図 1/200 A3

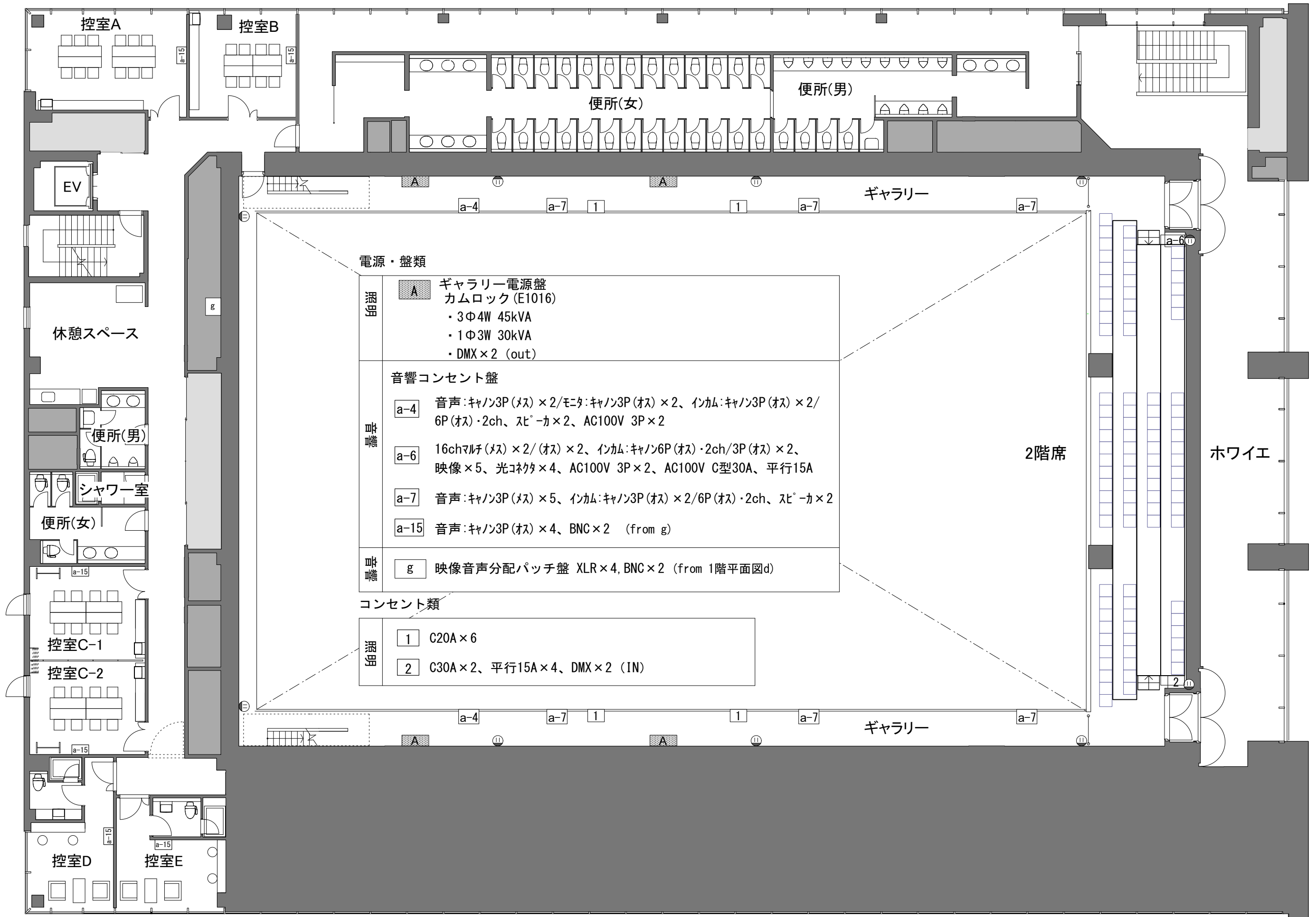
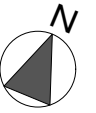
公演名/

DATE / /

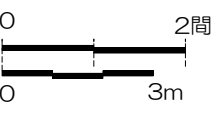
演出/
音響/

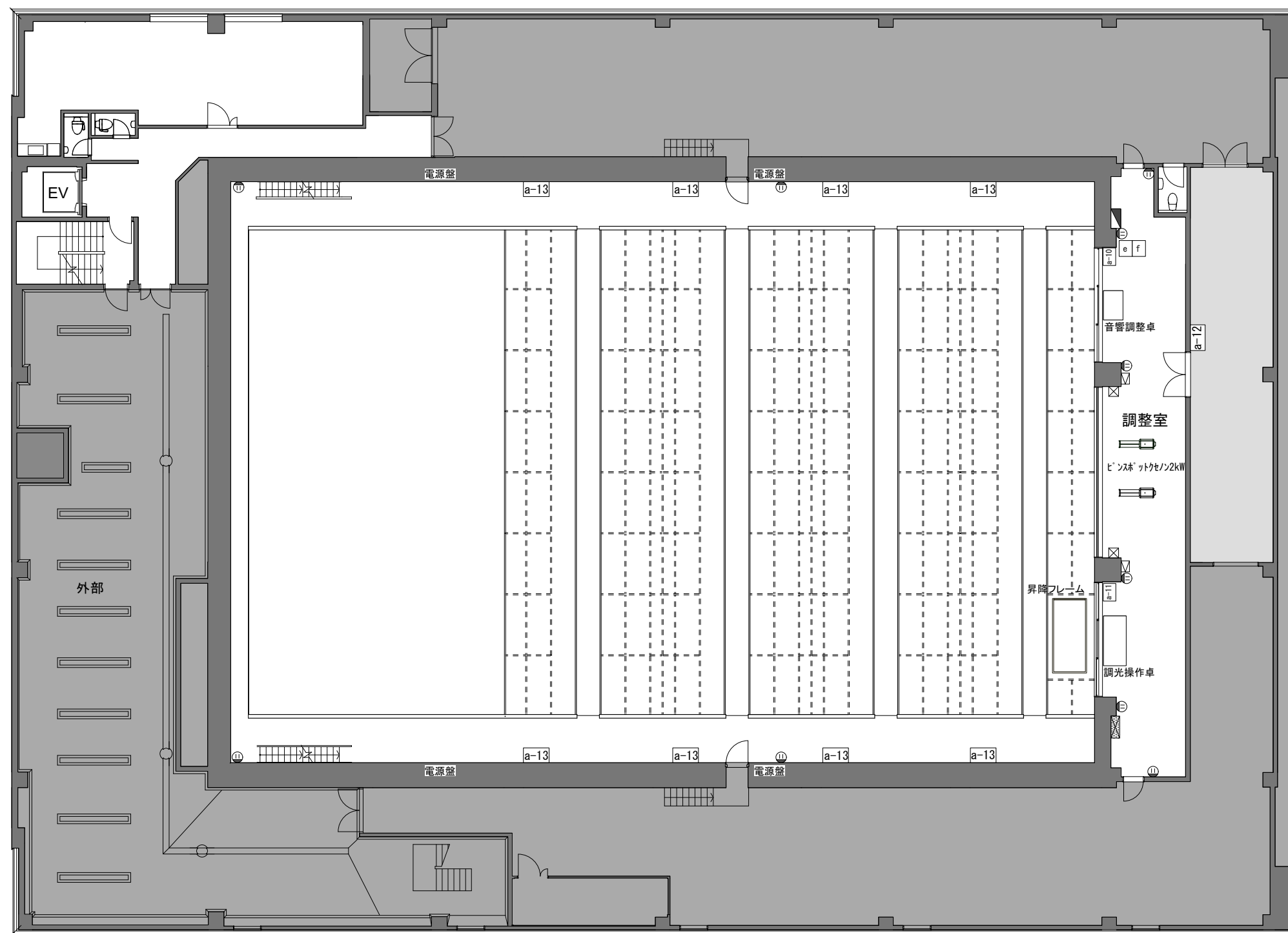
舞台監督/
美術/

照明/
図面No.



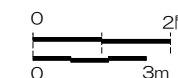
電源・盤類	
照明	A ギャラリー電源盤 カムロック (E1016) ・ 3Φ4W 45kVA ・ 1Φ3W 30kVA ・ DMX×2 (out)
音響コンセント盤	
a-4	音声: キャン3P (メス) × 2 / モニタ: キャン3P (オス) × 2、インカム: キャン3P (オス) × 2 / 6P (オス) ・ 2ch、スピ-カ × 2、AC100V 3P × 2
a-6	16chマルチ (メス) × 2 / (オス) × 2、インカム: キャン6P (オス) ・ 2ch / 3P (オス) × 2、映像 × 5、光コネクタ × 4、AC100V 3P × 2、AC100V C型30A、平行15A
a-7	音声: キャン3P (メス) × 5、インカム: キャン3P (オス) × 2 / 6P (オス) ・ 2ch、スピ-カ × 2
a-15	音声: キャン3P (オス) × 4、BNC × 2 (from g)
音響	g 映像音声分配パッチ盤 XLR × 4、BNC × 2 (from 1階平面図d)
コンセント類	
照明	1 C20A × 6 2 C30A × 2、平行15A × 4、DMX × 2 (IN)

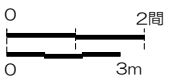
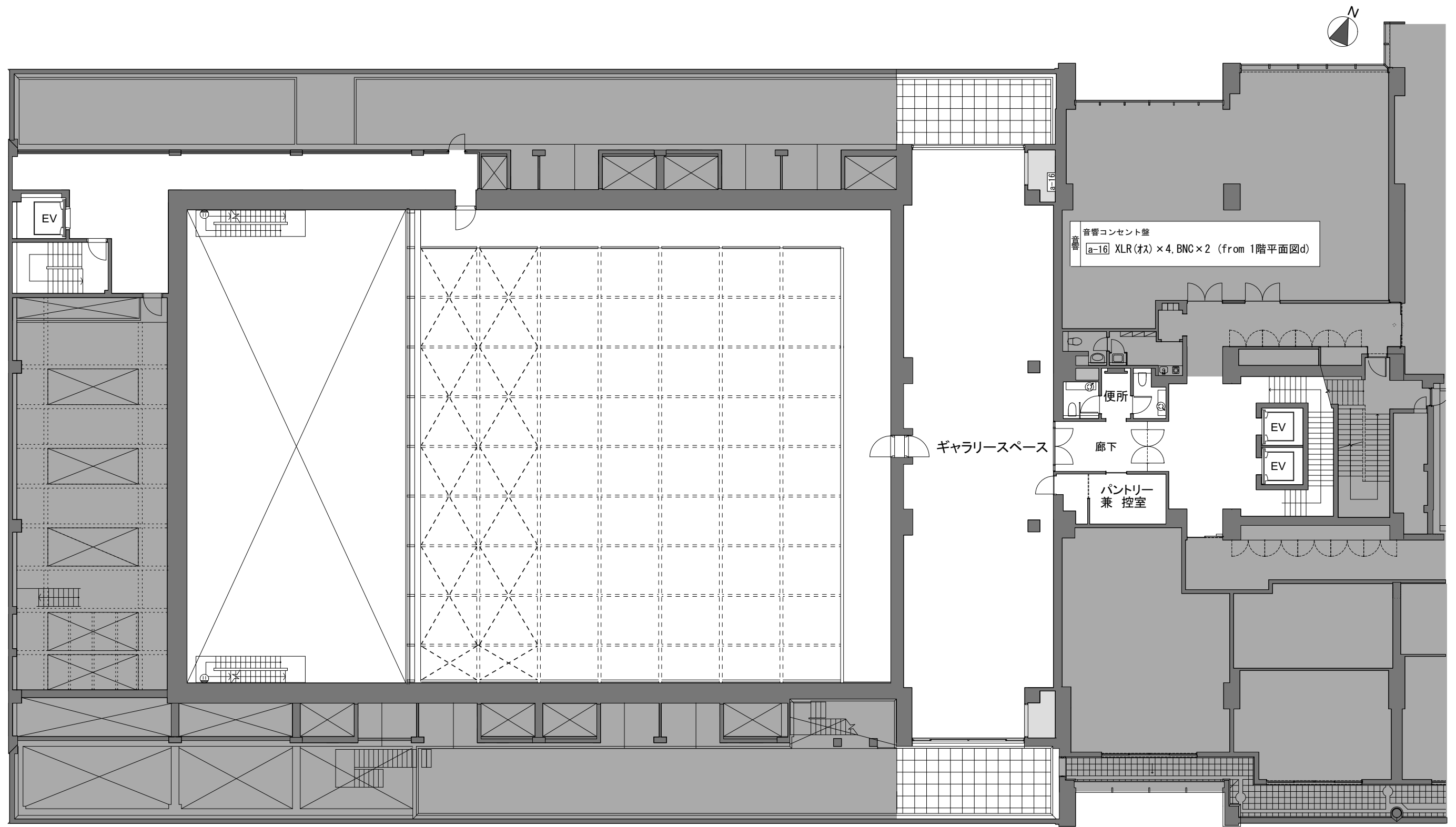


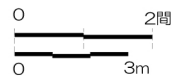
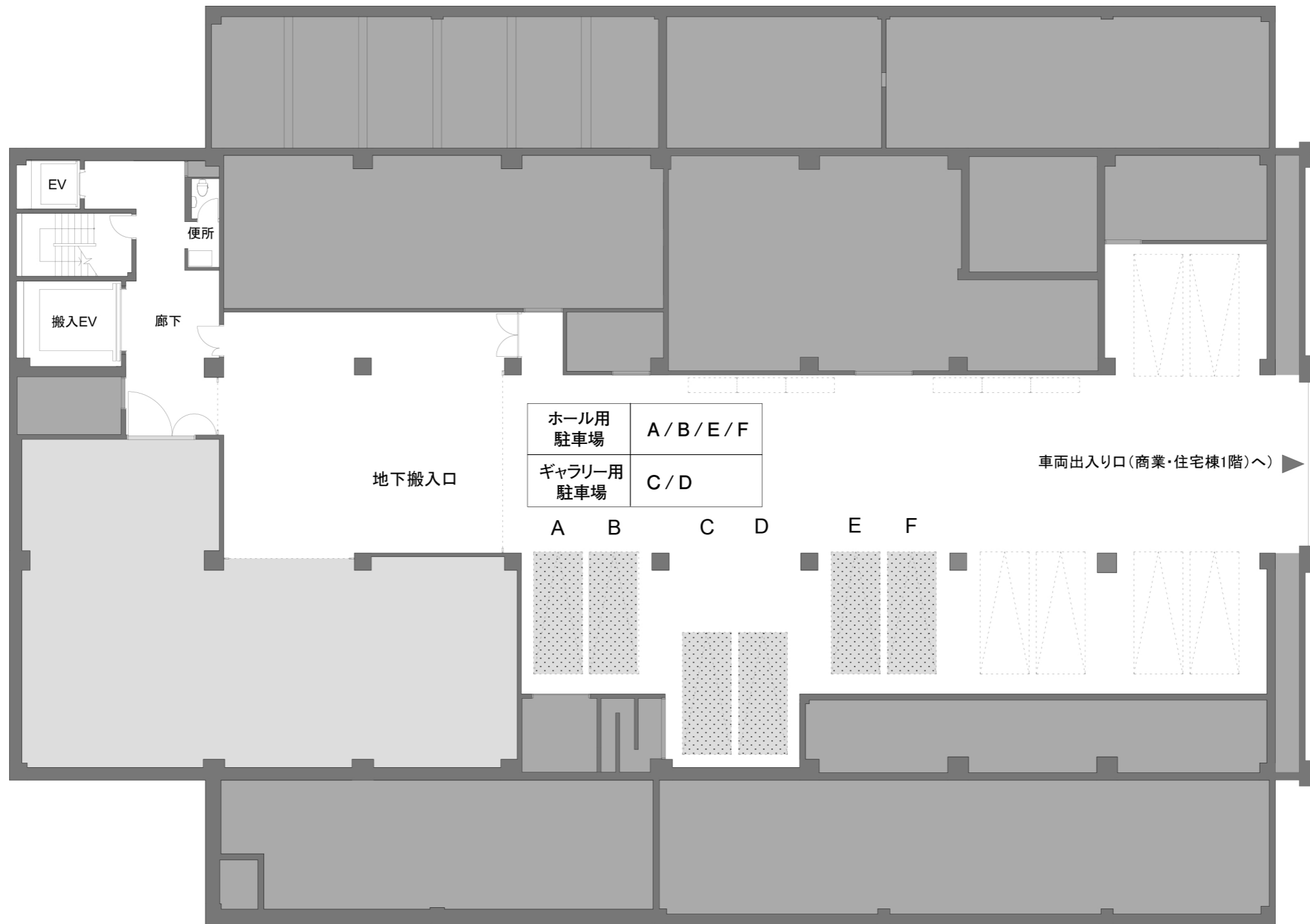


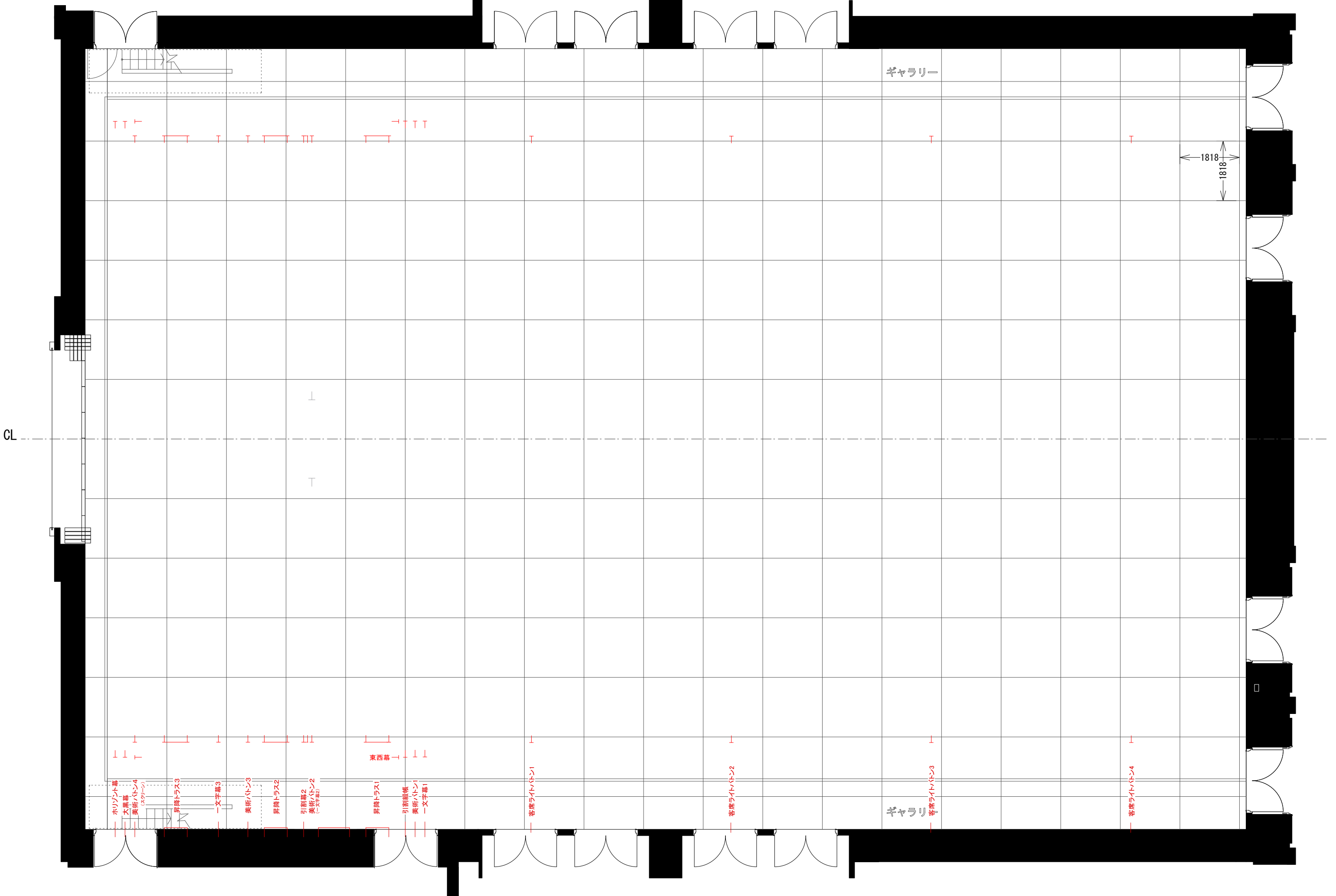
各種コンセント類

	電源・盤類	
	e	調整室架1
	f	調整室架2
	音響電源分電盤 1Φ3W 210/105V 50kVA	
音響	音響コンセント盤	
	a-10	・16ch (FK32メス) × 2 (from a-9, d) ・16ch (FK32オス) (from a-9, d) ・16ch (FK32オス) (from a-9, e) ・インカム XLR6 & XLR3 × 2 ・BNC × 5 (from d) ・N02 (光コネクタ) × 2 (from a-9) ・N02 (光コネクタ) × 2 (from a-12) ・平行15A × 2
	a-11	・XLR3メス × 4 (from e) ・インカム XLR6 & XLR3 × 2 ・平行15A × 1
	a-12	・16ch (FK32メス) (from f) ・インカム XLR6 & XLR3 ・BNC × 8 (from e) ・N02 (光コネクタ) × 2 (from a-10) ・C型30A × 2 ・平行15A × 3
	a-13	・インカム XLR6 & XLR3 × 2
照明	電源・盤類	
	DMXハッチラック架	
	コンセント類	
	フロア・ヒンズルットコンセントボックス (直60A×2、直30A×1)	
その他	映写機用電源 200V 1Φ2W 30A	
	一般設備電源 AC100V 15A	







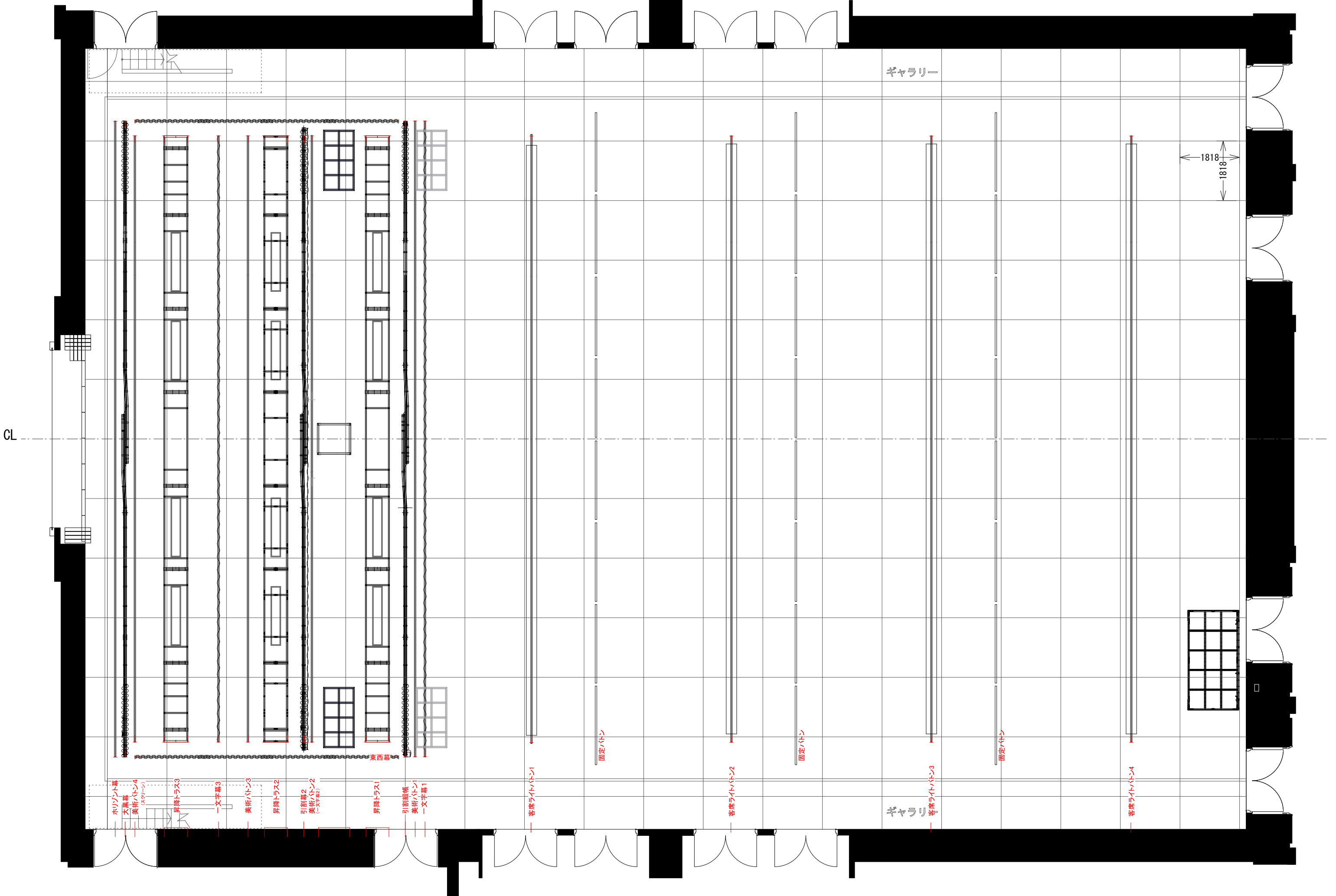


SUBJECT
ホールグリッド平面図

DATE / /
SCALE 1/100=A3

DRAWING DATE
DRAWING BY

NO.
1-1-17, Fukushima, Fukushima-ku Osaka Japan
Tel: +81-6-6341-0115 Fax: +81-6-6341-0117
www.dojimariver.com home@dojimariver.com



CL

ギャラリー

← 1818
→ 1818

ギャラリー

客席ライトハットン1
客席ライトハットン2
客席ライトハットン3
客席ライトハットン4

昇降トラス1

昇降トラス2

昇降トラス3

昇降トラス4

引割席
一文字幕

引割席
一文字幕

引割席
一文字幕

引割席
一文字幕

固定ハットン

固定ハットン

固定ハットン

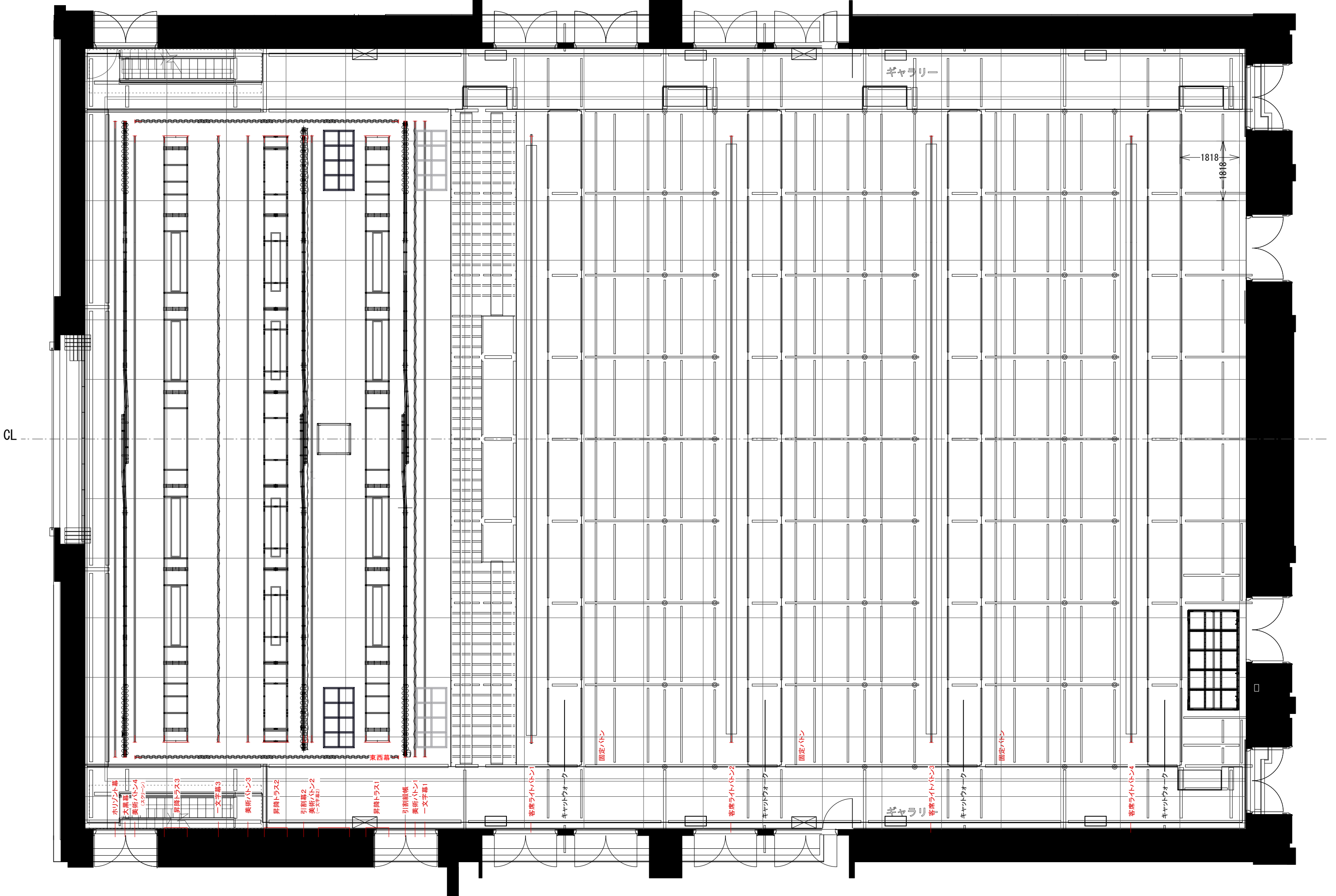
固定ハットン

SUBJECT

DATE / /
SCALE 1/100=A3

DRAWING DATE
DRAWING BY

1-1-17, Fukushima, Fukushima-ku Osaka Japan
Tel:+81-6-6341-0115 Fax:+81-6-6341-0117
www.dojimariver.com home@dojimariver.com



CL

ギャラリー

1818
1818

ギャラリー

水平トラス
大黒梁
美術ハットン4
(500mm)
昇降トラス3
一文字幕3
美術ハットン3
昇降トラス2
引割梁2
美術ハットン2
(250mm)
昇降トラス1
引割梁1
美術ハットン1
一文字幕1

客席ライトハットン1
キャットウォーク

固定ハットン

客席ライトハットン2
キャットウォーク

固定ハットン

客席ライトハットン3
キャットウォーク

固定ハットン

客席ライトハットン4
キャットウォーク

SUBJECT
ホールバトン図 (CATWALK)

DATE / /
SCALE 1/100=A3

DRAWING DATE / /
DRAWING BY

1-1-17, Fukushima, Fukushima-ku Osaka Japan
Tel:+81-6-6341-0115 Fax:+81-6-6341-0117
www.dojimariver.com home@dojimariver.com

DOJIMA RIVER FORUM

